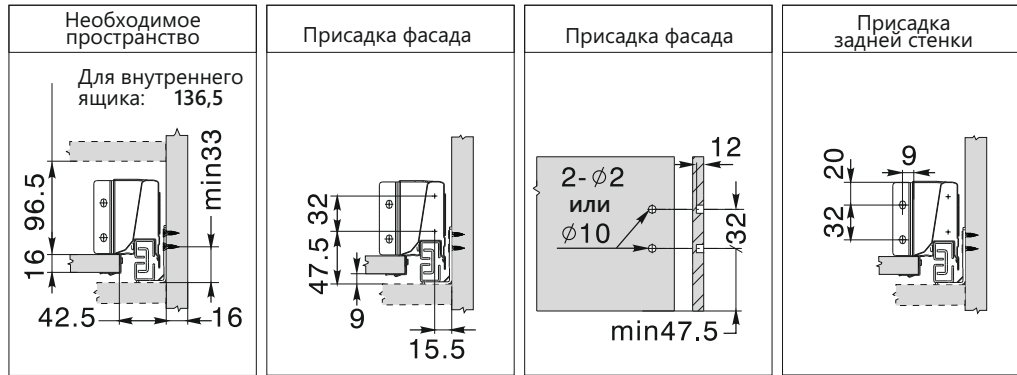
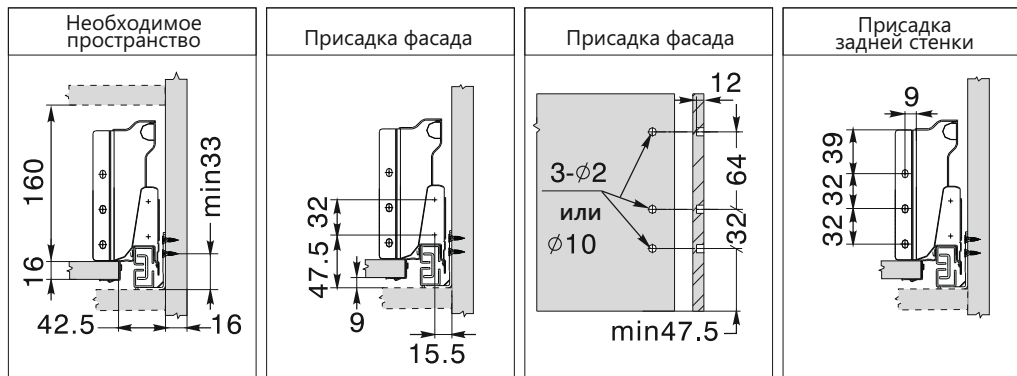


# Двустенный металлический ящик Dragon Vox

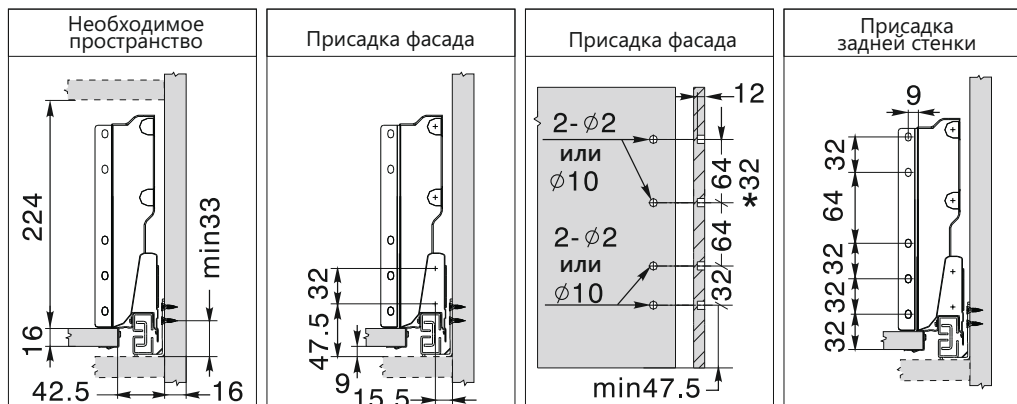
## Установочные размеры для ящика высотой «М» 84,5 мм (без рейлинга)



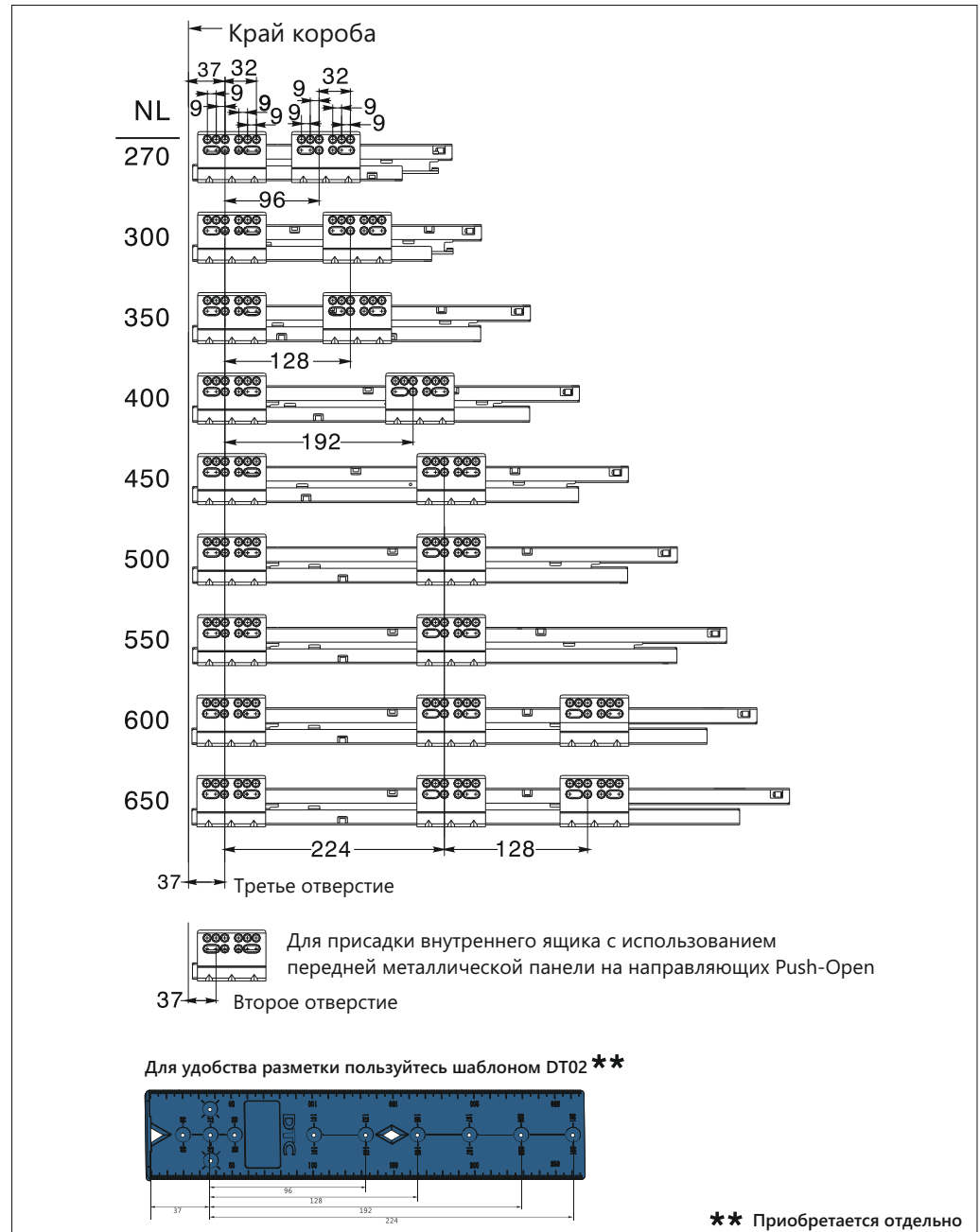
## Установочные размеры для ящика высотой «В» 160 мм (с одним рейлингом)



## Установочные размеры для ящика высотой «D» 224 мм (с двумя рейлингами)



## Установочные размеры для направляющих



## Раскрой плит толщиной 16мм

KB: Ширина корпуса  
LW: Внутренняя ширина корпуса  
NL: Номинальная длина

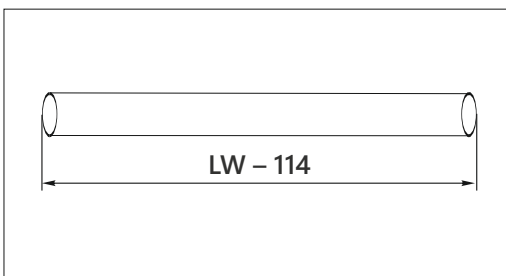
**Дно**  
Задняя стенка из ДСП NL-24 мм

Для высоты 84,5, размер «М»  
Задняя стенка 84мм  
LW-(97<sup>+1</sup>-0)

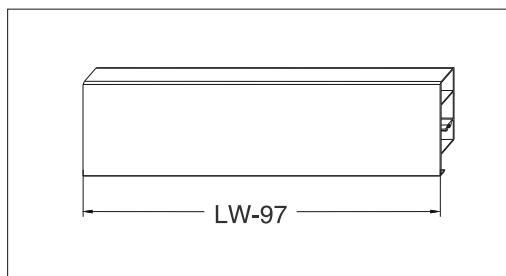
Для высоты 160, размер «В»  
Задняя стенка 135мм  
LW-(97<sup>+1</sup>-0)

Для высоты 224, размер «D»  
Задняя стенка 199мм  
LW-(97<sup>+1</sup>-0)

## Расчет длины штанги синхронизации Push-open (мм) арт. M0FH02



## Расчет длины передней панели внутреннего ящика (мм) арт. M01021

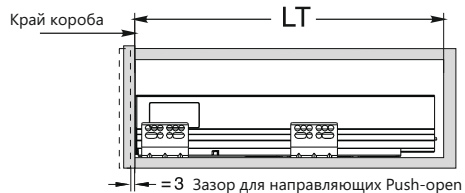


## Необходимое пространство в корпусе

### Накладной фасад

Для направляющих Soft-close:  $LT_{min} = NL + 3$   
Для направляющих Push-open:  $LT_{min} = NL + 35$

NL = Номинальная длина направляющей  
LT = Внутренняя глубина корпуса



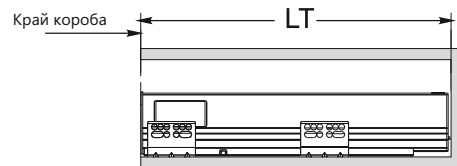
### Вкладной фасад (с передней панелью M01021)

Для направляющих Soft-close:  $LT_{min} = NL + 3$   
Для направляющих Push-open:  $LT_{min} = NL + 44$

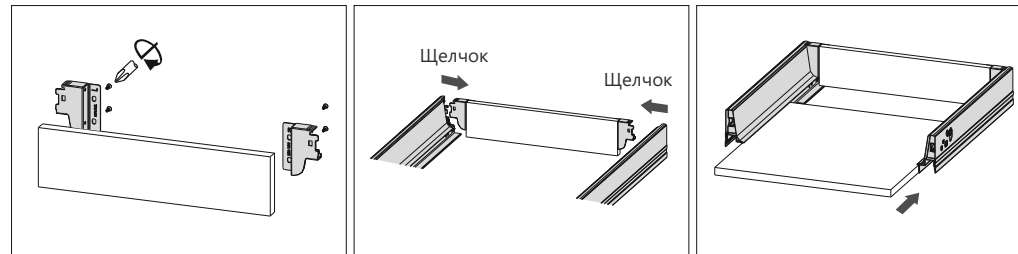
### Вкладной фасад

Для направляющих Soft-close:  $LT = NL + 3 + X$   
Для направляющих Push-open:  $LT = NL + 44 + X$

X = Толщина фасада

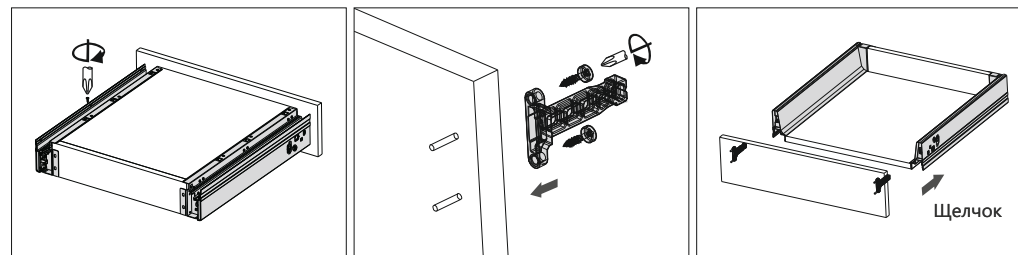


## Сборка ящика



Сборка задней стенки

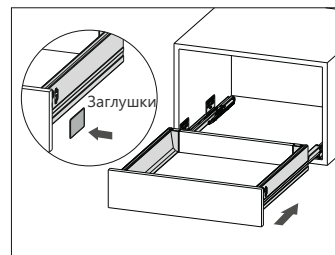
Сборка дна ящика



Закрутите саморезы

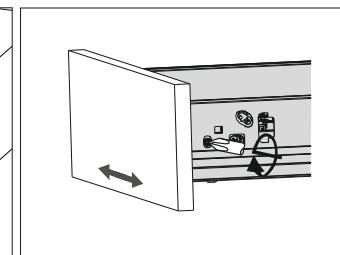
Установите крепление фасада

## Монтаж

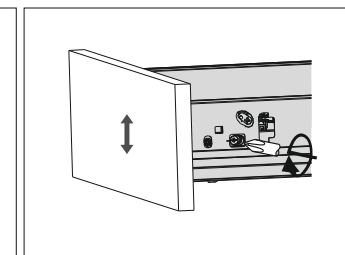


Задвиньте в корпус

## Регулировка ящика

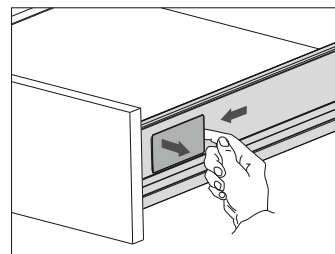


Регулировка влево и вправо

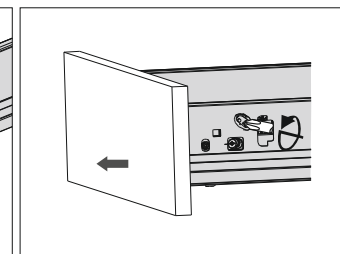


Регулировка вверх и вниз

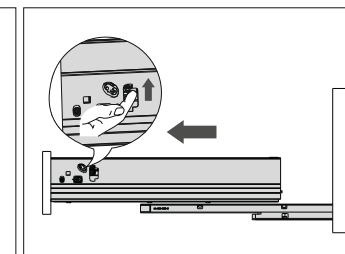
## Демонтаж



Поднимите и вытащите заглушку

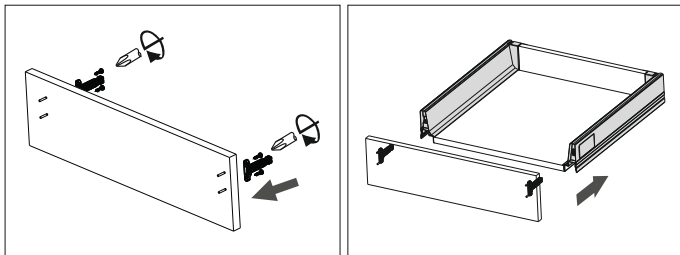


Поверните винт отверткой чтобы снять фасад

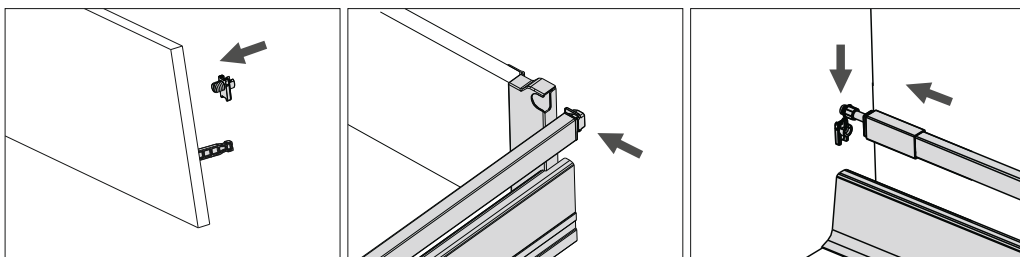


Нажмите на курки фиксаторов и выдвиньте ящик

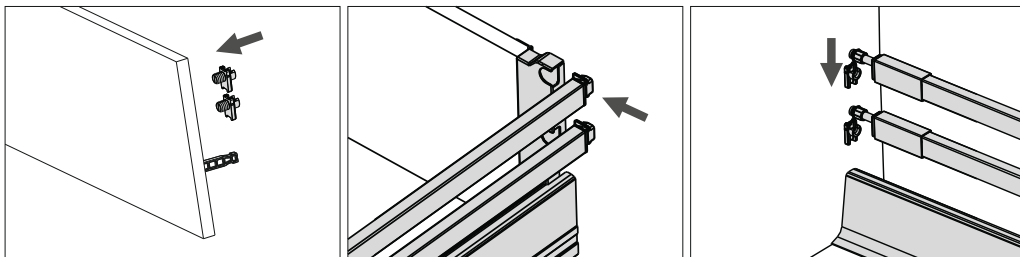
### Сборка ящика высотой «М» 84,5 мм (без рейлинга)



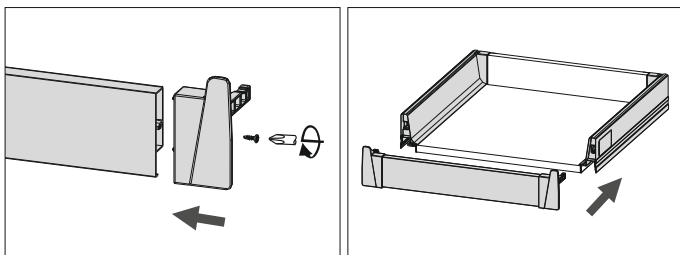
### Сборка ящика высотой «В» 160 мм (с одним рейлингом)



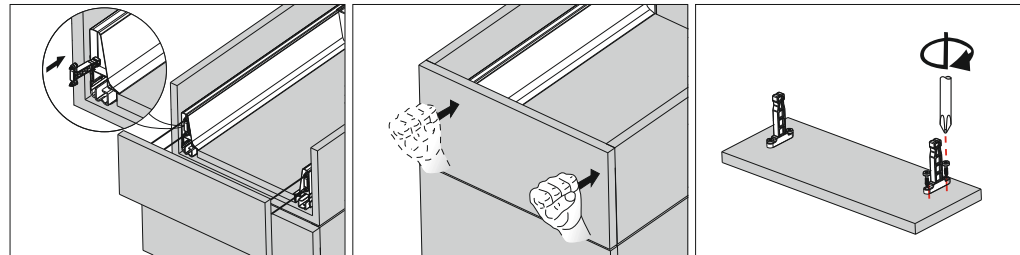
### Сборка ящика высотой «D» 224 мм (с двумя рейлингами)



### Сборка внутреннего ящика (с передней панелью арт. M01021)



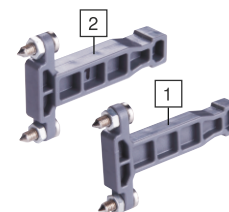
### Разметка для креплений фасада с помощью кондуктора M0101A



Задвиньте ящик. Установите кондукторы в боковины ящика

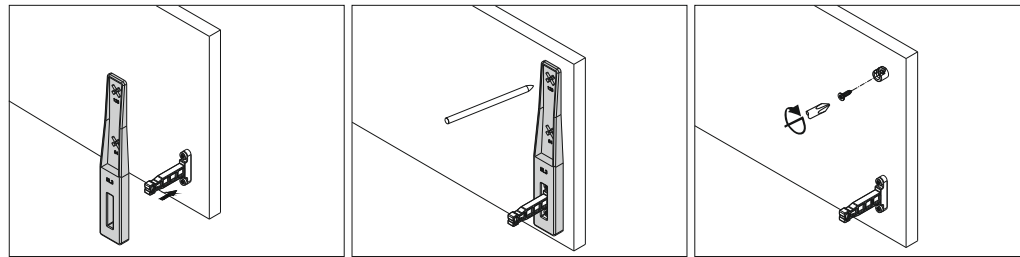
Приложите и выровняйте фасад, аккуратно ударьте по нему

Установите крепления на фасад, по меткам от кондукторов



- 1 Кондуктор правого крепления для фасада
- 2 Кондуктор левого крепления для фасада

### Разметка для креплений рейлинга на фасаде с помощью кондуктора ML3



Установите кондуктор на крепления для фасада

Отметьте позиции сверления

Установите крепления на фасад, по меткам от кондукторов

